
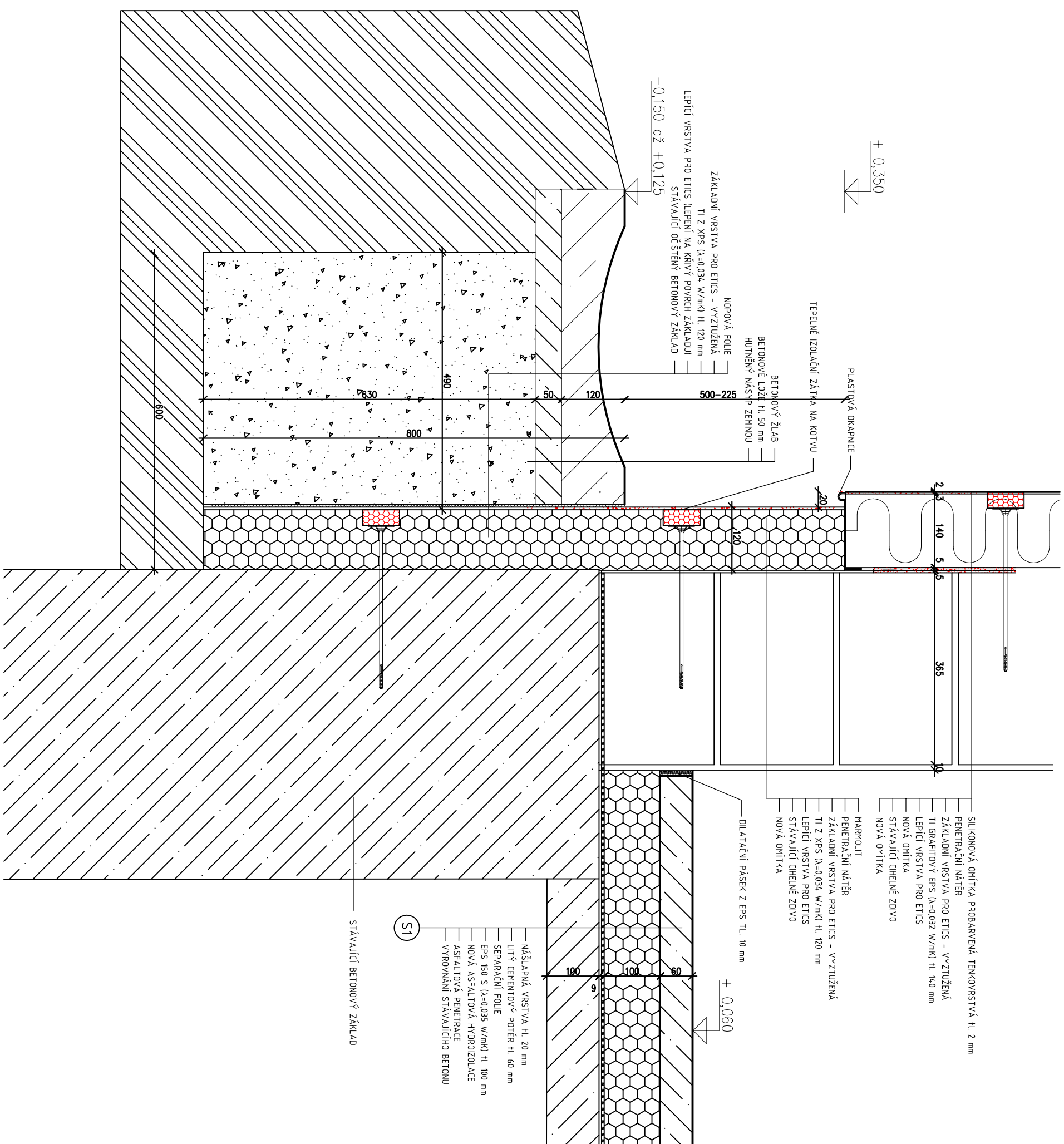
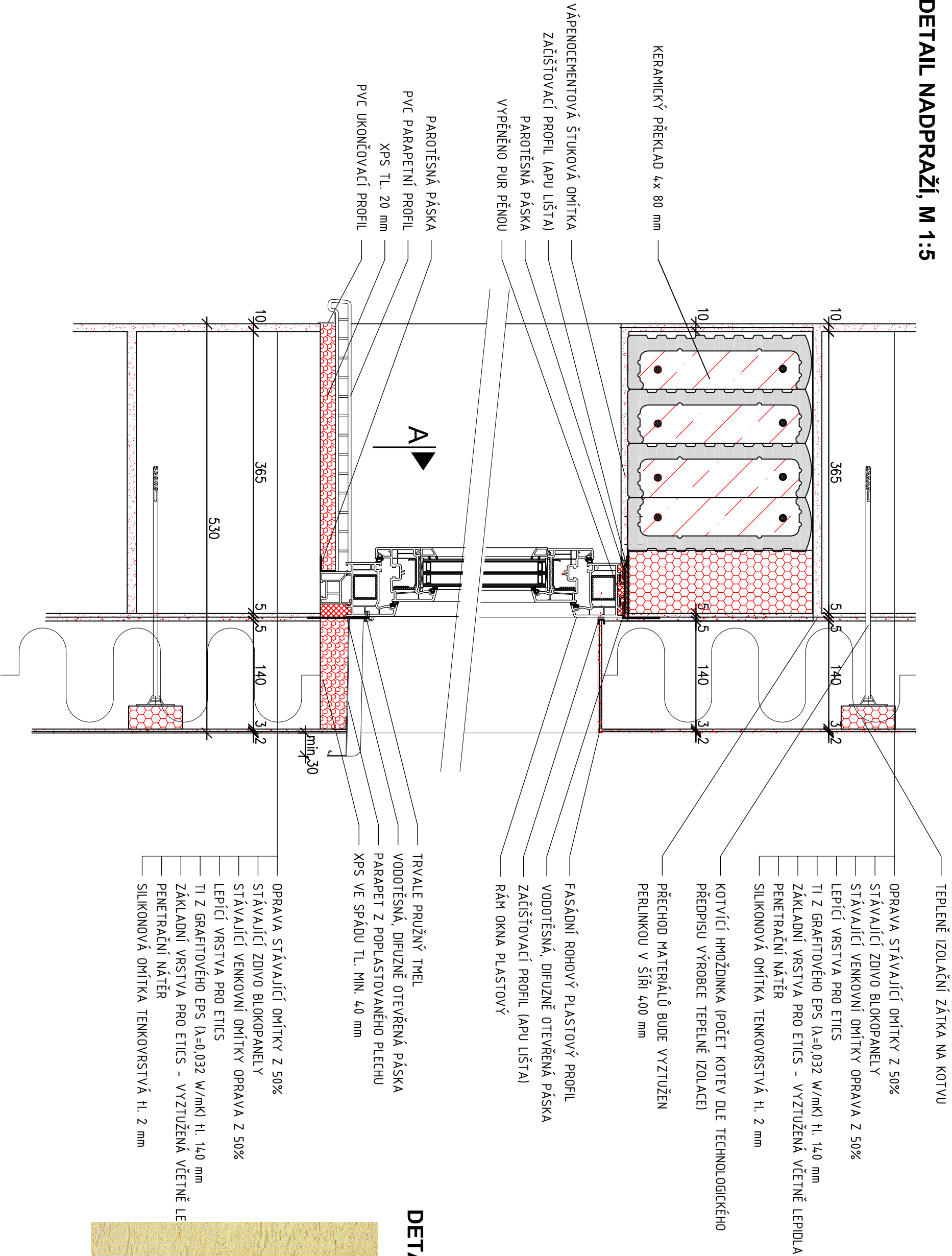


<table border="1"> <tr> <td>Vypracoval:</td> <td>Hlavní inženýr projektu:</td> </tr> <tr> <td>Ing. Martin LIBICH</td> <td>Ing. Jaroslav DVOŘÁK</td> </tr> <tr> <td colspan="2">Místo stavby: Školní statek Vestec, Vestec 27, 537 01 Vestec</td> </tr> <tr> <td colspan="2">Investor: Pardubický kraj, Komenského nám. 125 532 11 Pardubice</td> </tr> </table>	Vypracoval:	Hlavní inženýr projektu:	Ing. Martin LIBICH	Ing. Jaroslav DVOŘÁK	Místo stavby: Školní statek Vestec, Vestec 27, 537 01 Vestec		Investor: Pardubický kraj, Komenského nám. 125 532 11 Pardubice		 <p> Sinc s.r.o. IČ: 288 14 878 +420 775 124 685 www.sinc.cz </p>
Vypracoval:	Hlavní inženýr projektu:								
Ing. Martin LIBICH	Ing. Jaroslav DVOŘÁK								
Místo stavby: Školní statek Vestec, Vestec 27, 537 01 Vestec									
Investor: Pardubický kraj, Komenského nám. 125 532 11 Pardubice									
Akce: <p style="text-align: center;">SŠ zemědělská Chrudim - rekonstrukce školního statku - II. etapa</p> Objekt: SO 02 Kruhová dojírna DZKD	<table border="1"> <tr> <td>Formát: A4</td> <td rowspan="4">Paré:</td> </tr> <tr> <td>Datum: 10/2016</td> </tr> <tr> <td>Stupeň: DZS</td> </tr> <tr> <td>Zakáz. č.: 160103</td> </tr> <tr> <td>Měřítko: -</td> <td></td> </tr> </table>	Formát: A4	Paré:	Datum: 10/2016	Stupeň: DZS	Zakáz. č.: 160103	Měřítko: -		
Formát: A4	Paré:								
Datum: 10/2016									
Stupeň: DZS									
Zakáz. č.: 160103									
Měřítko: -									
Výkres: <p style="text-align: center;">DETAILY</p>	Č.v. <p style="text-align: center;">D.2.1.15</p>								

DETAIL SOKL, M 1:8



DETAIL NADPRAŽÍ, M 1:5



DETAIL A - PARAPET OSTĚNÍ



DETAIL OSTĚNÍ, NADPRAŽÍ A PARAPET
D.2.1.13.2

DETAIL ARMOVÁNÍ, M 1:20

Rohový profil okapový s armovací tkaninou

diagonální výztuha 200/600 mm

diagonální výztuha 200/600 mm

Rohová lišta s armovací tkaninou

Odlamovací APU lišta

okenní křídlo

okenní rám

úprava parapetu (plech, plast)

parapetní lišta

parapetní lišta

diagonální výztuha 200/600 mm

diagonální výztuha 200/600 mm

DETAIL VZOROVÉ ARMOVÁNÍ
D.2.1.13.3

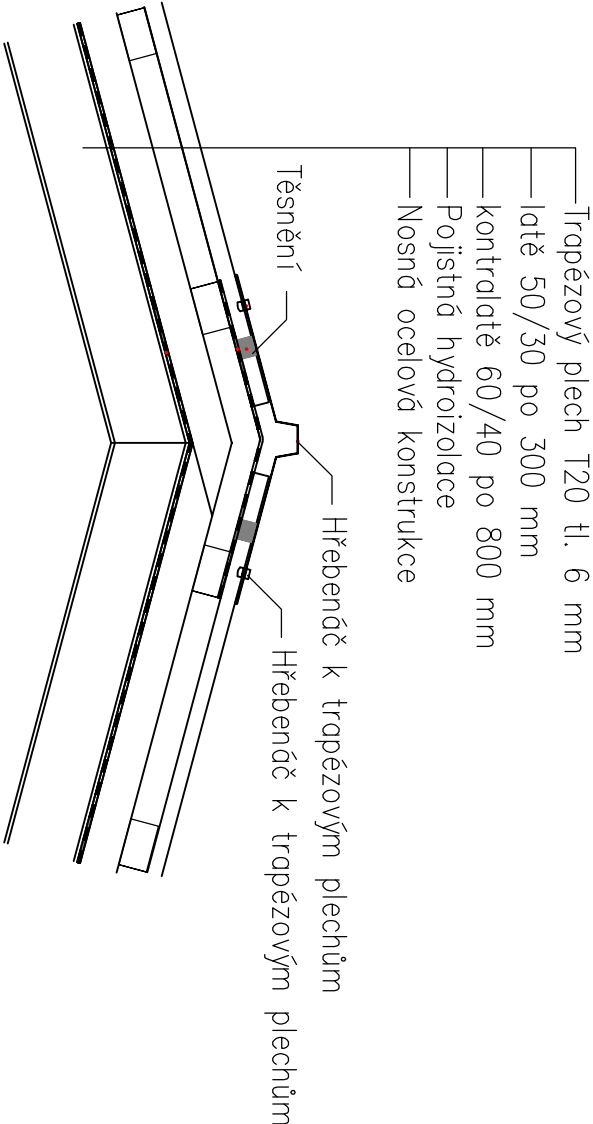
Vzdělávací centrum školní statek Vestec

Detaily D.2.1.15

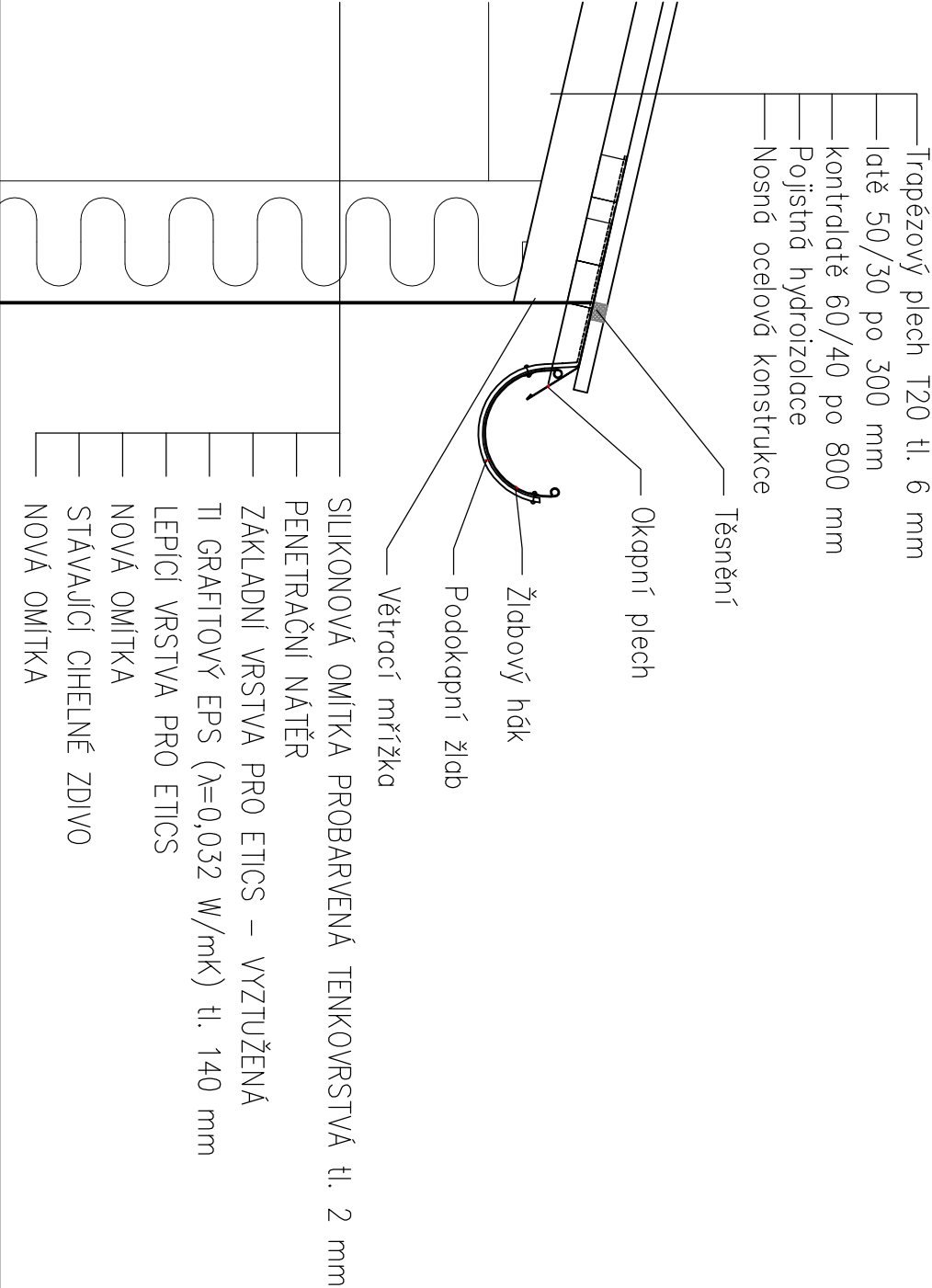
-3-

Vzdělávací centrum školní statek Vestec	Detaily D.2.1.15	-3-
---	------------------	-----

D.2.1.13.5



D.2.1.13.4



VSTUP, PRÁH, M 1:5

BETON+KARI SÍŤ 150/150/6 tl. 150 mm
ŠTĚRKOVÝ PODSYP fr. 16/32 tl. 200 mm
HUTNĚNÁ ZEMINA

NOPOVÁ FOLIE
ZÁKLADNÍ VRSTVA PRO ETICS - VYZTUŽENÁ
TI Z XPS (λ=0,034 W/mK) tl. 120 mm
LEPÍČÍ VRSTVA PRO ETICS (LEPENÍ NA KŘÍVÝ PLOCH ZÁKLADU)
STÁVAJÍCÍ OČIŠTĚNÝ BETONOVÝ ZÁKLAD

ASFALTOVÁ IZOLACE
+ 0,040

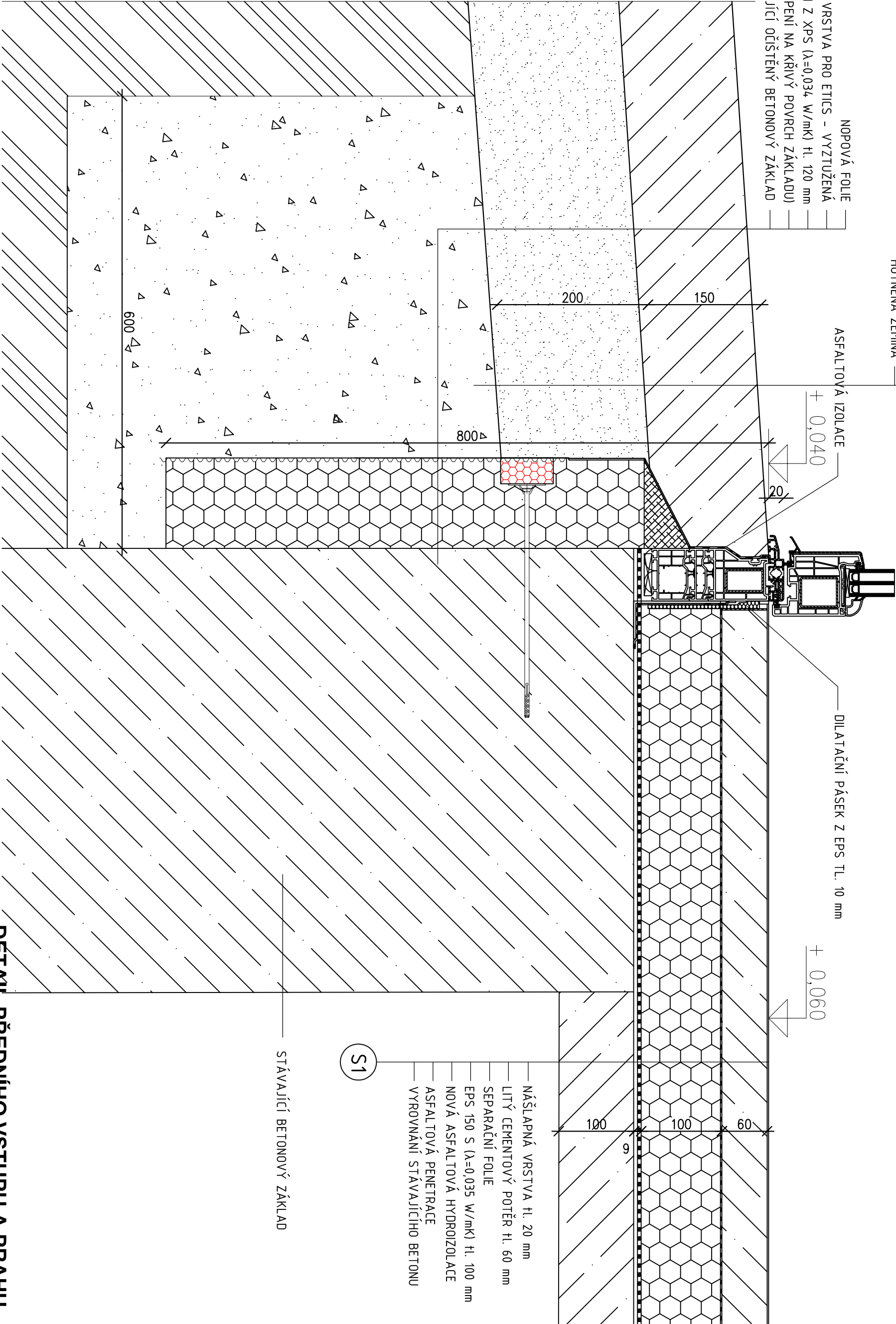
DILATAČNÍ PÁSEK Z EPS TL. 10 mm

+ 0,060

S1

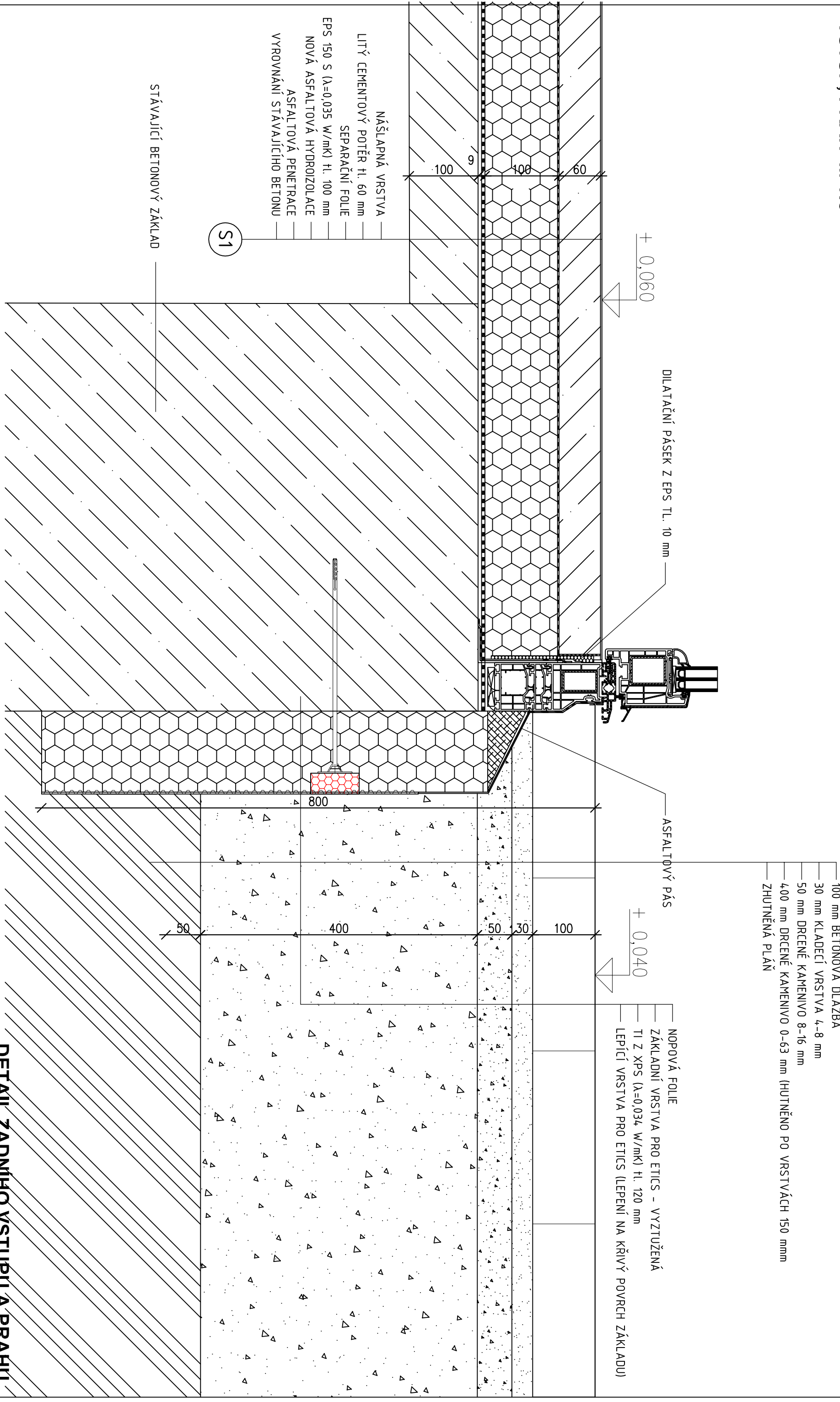
STÁVAJÍCÍ BETONOVÝ ZÁKLAD

NÁŠLAPNÁ VRSTVA tl. 20 mm
LITÝ CEMENTOVÝ POTĚR tl. 60 mm
SEPARAČNÍ FOLIE
EPS 150 S (λ=0,035 W/mK) tl. 100 mm
NOVÁ ASFALTOVÁ HYDROIZOLACE
ASFALTOVÁ PENETRACE
VYROVNÁNÍ STÁVAJÍCÍHO BETONU



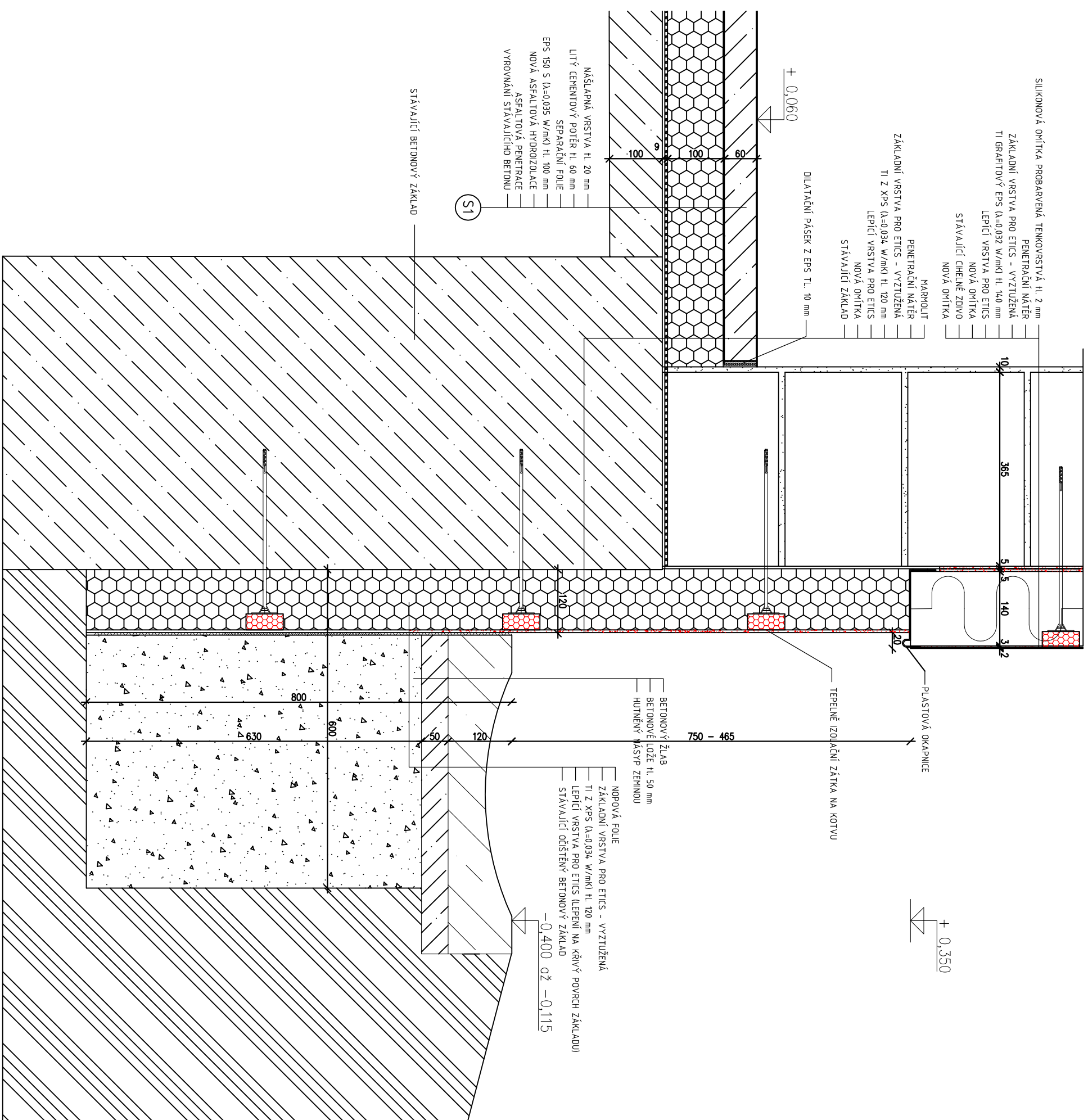
DETAIL PŘEDNÍHO VSTUPU A PRAHU
D.2.1.13.6

VSTUP, PRÁH M 1:5



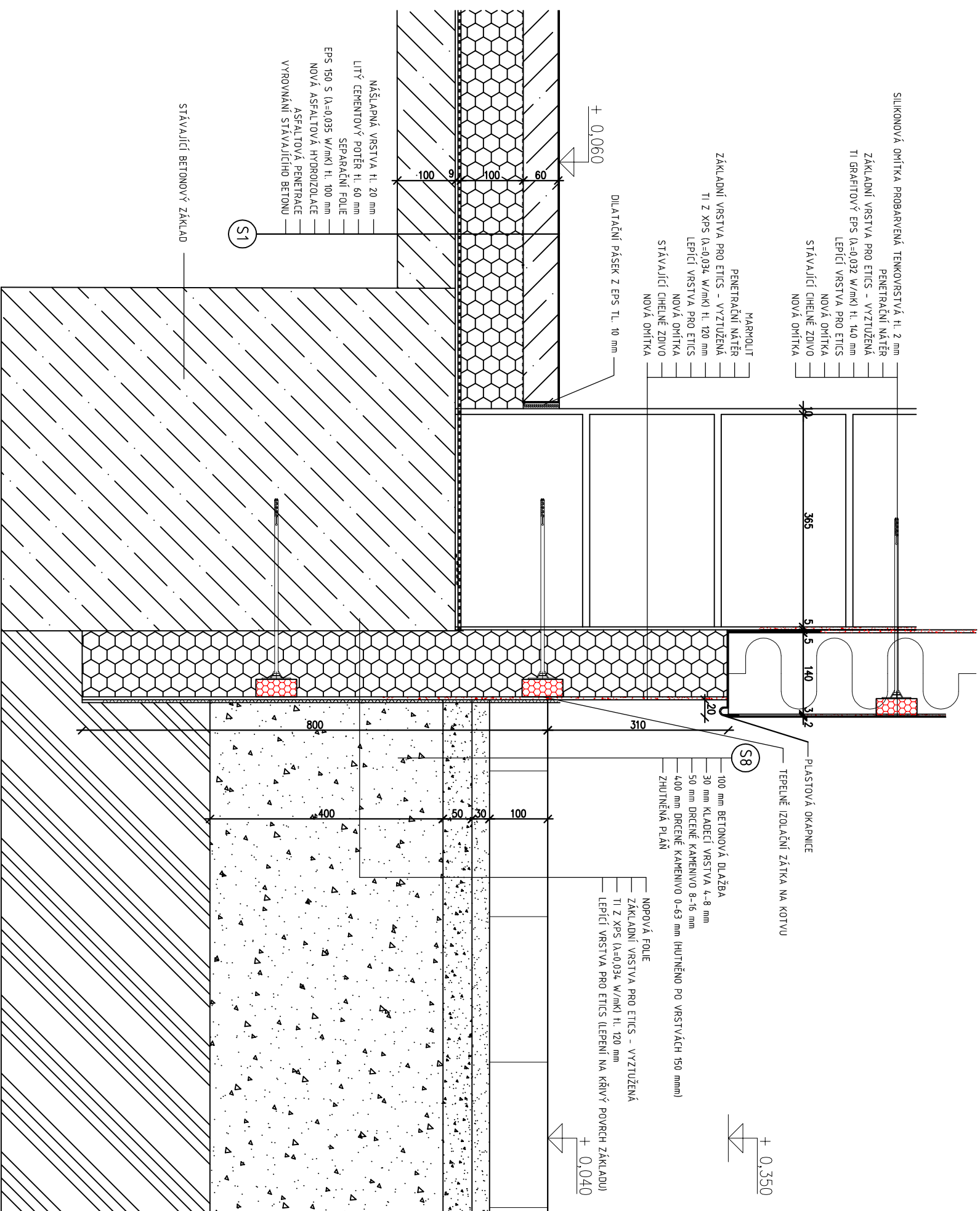
DETAIL ZADNÍHO VSTUPU A PRAHU
D.2.1.13.7

DETAIL SOKL, M 1:8

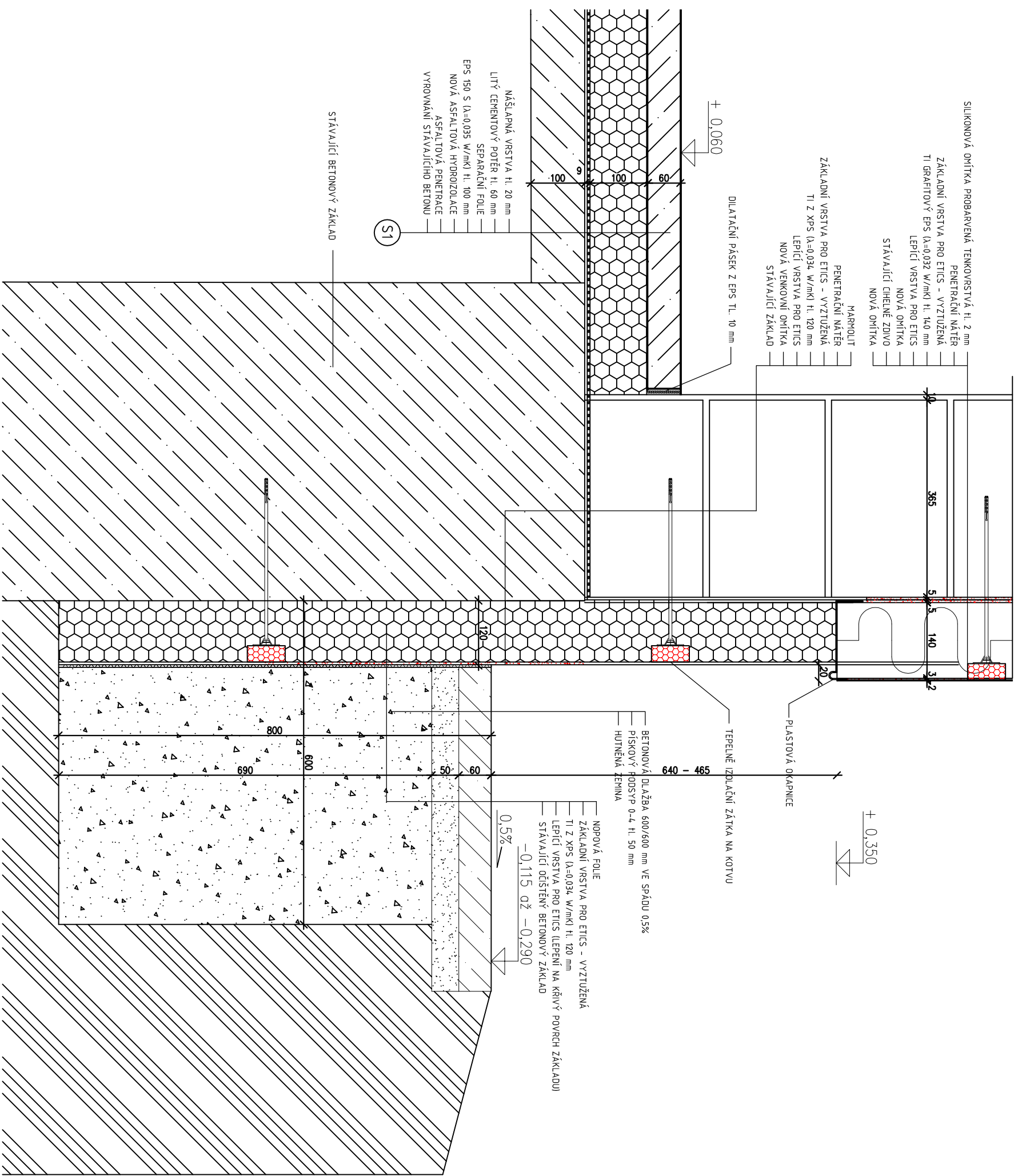


DETAIL SOKL
D.2.1.13.8

DETAIL SOKL, M 1:8



DETAIL SOKL, M 1:8



DETAIL SOKL
D.2.1.13.10